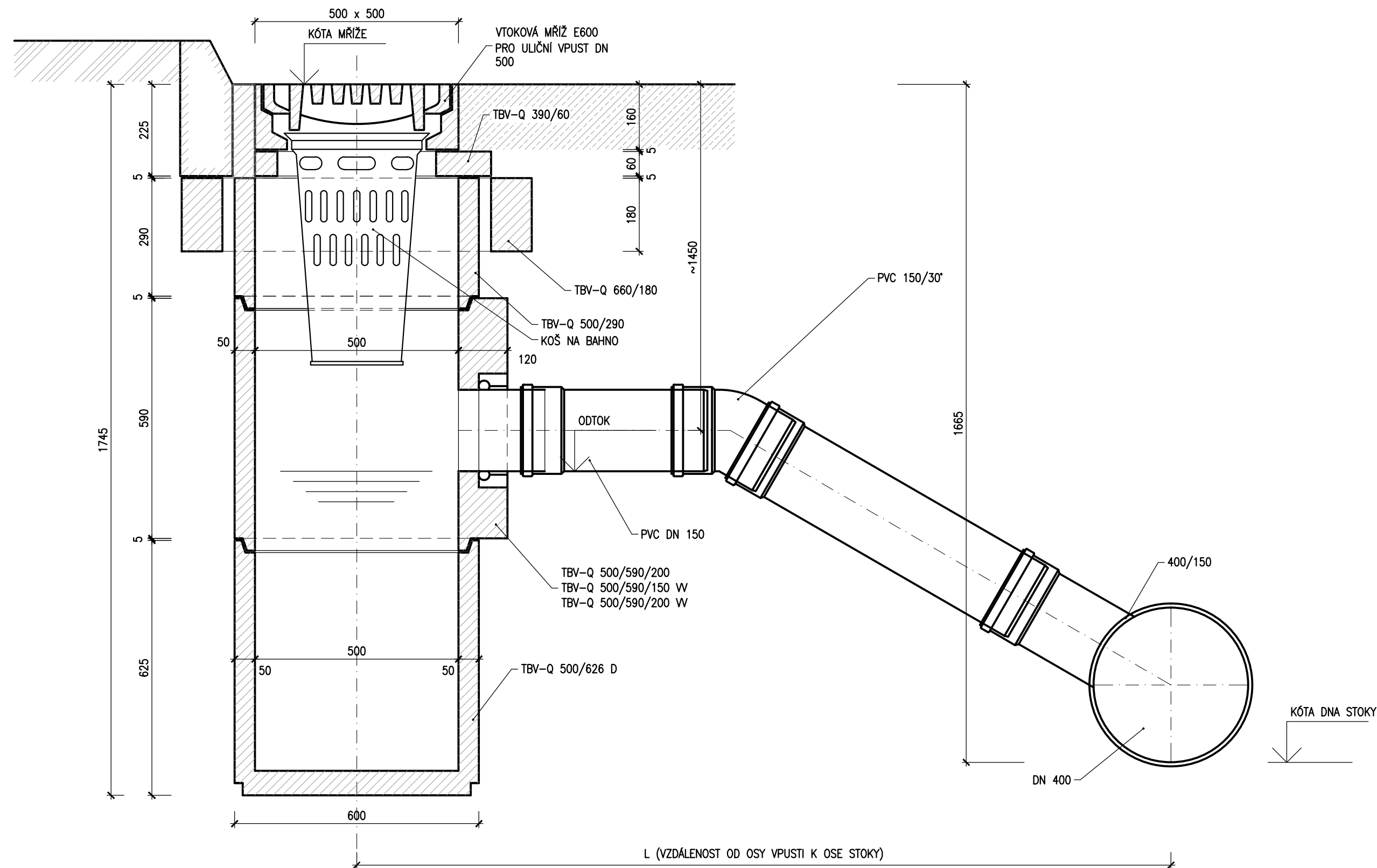



m 1:10



ČÍSLO UV	KÓTA MŘIŽE	KÓTA ODTOKU	KÓTA DNA STOKY	DIMENZE POTRUBÍ	DÉLKA POTRUBÍ
	(m.n.m.)	(m.n.m.)	(m.n.m.)	(mm)	(m)
UV-1	233,84	232,89	230,55	160	27,16
UV-2	234,00	233,05	230,61	160	3
UV-3	234,17	233,22	230,71	160	3
UV-4	234,08	233,13	230,94	160	3
UV-5	233,91	232,96	231,04	160	3
UV-6	233,75	232,80	231,15	160	3
UV-7	233,55	232,60	231,28	160	3
UV-8	233,44	232,49	231,36	160	3
UV-9	233,60	232,65	231,45	160	3
UV-10	234,00	233,05	231,53	160	3
UV-11	234,44	233,49	231,61	160	3
UV-12	234,38	233,43	231,77	160	3
UV-13	234,19	233,24	231,86	160	3
UV-14	234,00	233,05	231,95	160	3
UV-15	233,84	232,89	232,13	160	3
UV-16	234,31	233,36	232,41	160	3
UV-17	235,17	234,22	232,67	160	3
UV-18	236,84	235,89	233,87	160	3
UV-19	234,10	233,15	231,09	160	18
UV-20	233,68	232,73	231,71	160	17

IND	POPIS ZMĚNY			DATUM	PROVEDL
<div style="display: flex; justify-content: space-between; align-items: center;"> <div style="text-align: center;">  <p>spektra spol. s r. o. 266 01 Beroun 2 , V Hlinských 1548 +42 311 740 111 www.spektra-beroun.cz spektra@spektra-beroun.cz</p> </div> <div> <ul style="list-style-type: none"> • PROJEKCE • ENGINEERING • REALIZACE STAVEB </div> </div>					
Odběratel Město Králův Dvůr, Náměstí Míru 139, 267 01 Králův Dvůr					
Zákázka KRÁLŮV DVŮR – OBCHVAT – II. část					
Stupeň	Projekt pro provedení stavby		Datum 01/2020	Z.č. 4585–08–031	
Objekt	SO 301 – Dešťová kanalizace		Jednatel společnosti	Ing. Martin Dejdar	
Část	B. STAVEBNÍ ČÁST		Hlavní inženýr projektu	Ing. Martin Dejdar	
Díl			Projektant	p. Obezín, Ing. Šebesta	
Název výkresu			Formát	Číslo výkresu	
Výkaz uličních vpustí			3 A4 Měřítko 1 : 10		
Soubor : Z:\2020\KD_Obchvat_II_casť_PDPs\IProjekt_PDPs\B_Stavebni_casť\300\301_6_UL_VPUST.dwg			Datum vykreslení : 21 2 2020 10:22:21		